

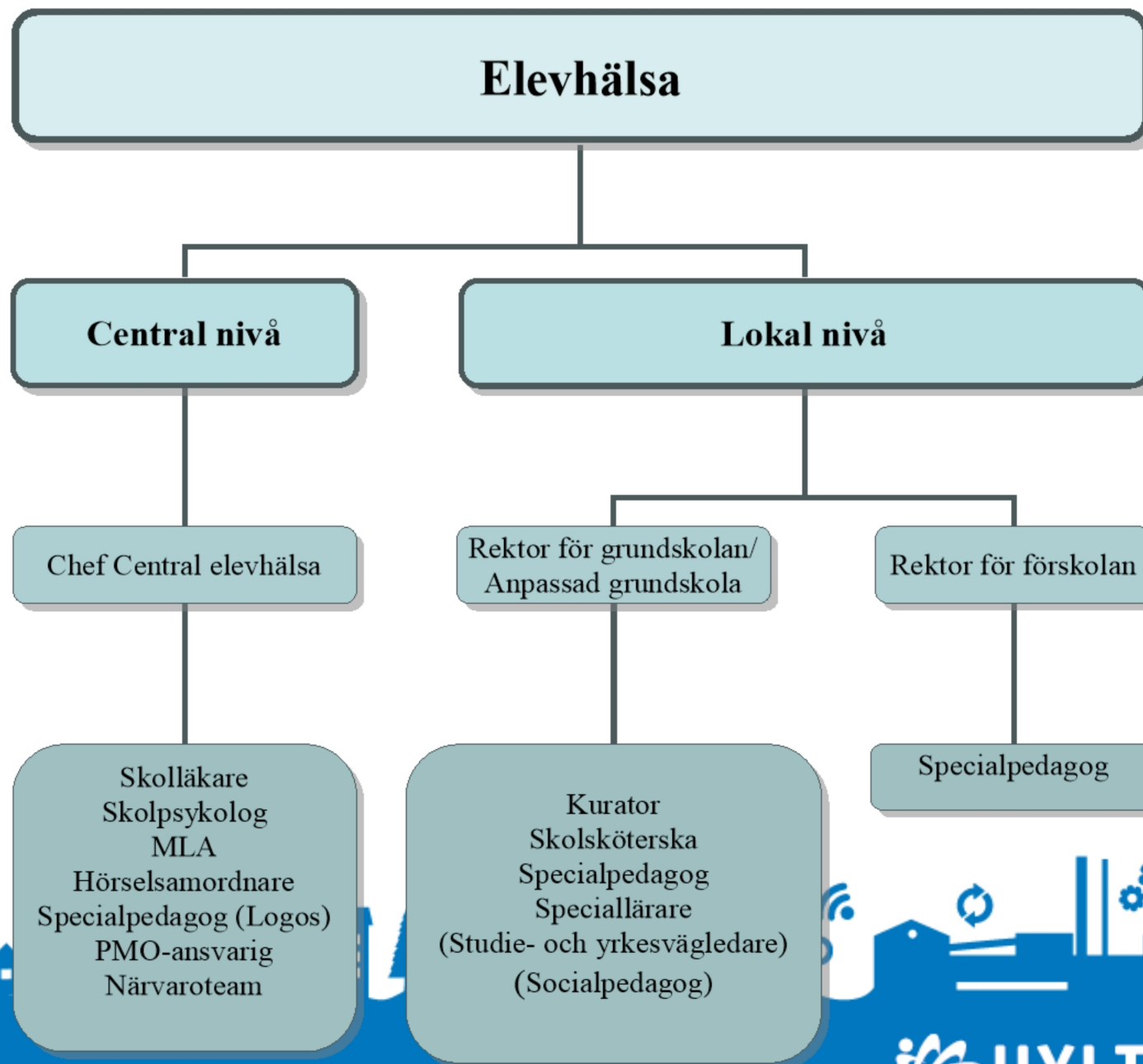


# HYLTE

Centrala Elevhälsan



# Central elevhälsa



# Central elevhälsa

• <b>Skolläkare</b>	5%	Anne-Li Frid
• <b>Skolpsykolog</b>	100%	Matilda Cords Almquist
• <b>MLA</b>	50%	Emma Gummesson
• <b>Hörselsam.</b>	20%	Angelica Brevik
• <b>Specialpedagog</b>	30%	Linda Bäckman, Cecilia Axelsson
• <b>PMO-ansvarig</b>	10%	Anna Wallin
• <b>Ledningsstöd</b>	40%	Rebecka Vesterlund
• <b>Närvaroteamet</b>		





# Närvaroteamet

Under läsåret 23/24 har 10 elever haft stöttning i olika omfattning av Närvaroteamet. Främst elever från högstadiet men även 2 elever från mellanstadiet. 5 elever fortsätter sin skolgång i Närvaroteamet även läsåret 24/25.

Elev	Start närvaroteam	Juni -24
1	Inga betyg	Inga betyg, från hög frånvaro till daglig närvaro
2	Inga betyg	Inga betyg, hög frånvaro till mer kontinuerlig närvaro
3	Inga betyg	3 betyg, hög frånvaro till daglig närvaro och studiemotivation till att gå om åk 9.
4	Inga betyg	8 betyg, hög frånvaro till daglig närvaro. Vidare till gymnasiet.
5	Inga betyg	Hög frånvaro till hemstudier
6	Betyg i teoretiska ämnen	Betyg i teoretiska ämnen, daglig närvaro, utslussning till Flexit Örnaskolan



# Läsåret 23/24

- Inkomna ärenden
- Mottagande Anpassad grundskola
- Överenskommelse – Kommuner och Region Halland
  - Insatser riktade mot barn och elever med tal- och språksvårigheter och/eller läs- och skrivsvårigheter
- Taktisk grupp
  - Psykisk ohälsa, problematisk skolfrånvaro



# Anpassad grundskola

Läsår	Integrerade	Silverdalsskolan	Totalt juni
2017/18	11	6 (Lilla gruppen)	17 (osäker)
2018/19	17	7	24
2019/20	17	5	22
2020/21	22	6	28
2021/22	19	5	24
2022/23	18	11	29
2023/24	11	16 (2 st. förskolebarn)	27
2024/25	11	17 (2 st. förskolebarn)	28 elever





# HYLTE

Silverdalsskolan



# Silverdalsskolan

## Ämnen

- Lindrig IF
- Liknande ämnen som grundskola
- Betyg
- Integrerad på en grundskola/  
Silverdalsskolan åk 3-6

### Läsåret 24/25:

- 7 elever

## Ämnesområden

- Måttlig/grav IF
- 5 ämnesområden
- Omdömen
- Modul vid Kråkbergsskolan

### Läsåret 24/25:

- 10 elever (2 förskolebarn)





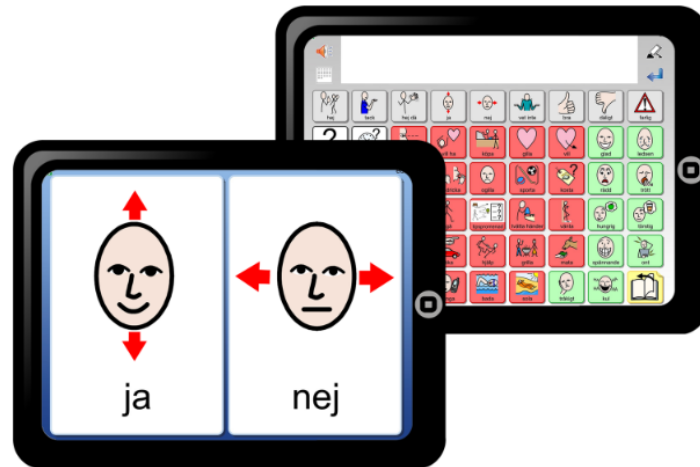
# Verksamhetsmål

- Dokumentation
- Samverkan med vårdnadshavare
- Utvecklas och bli självständiga individer
- Kommunikation



# Kommunikation

Så här arbetar Silverdalsskolan bland annat med kommunikation, elevinflytande och det kompensatoriska uppdraget...



# Frågor?

Diskussionsfråga:

Lokalmässigt är Silverdalsskolan ej anpassad för vår verksamhet utifrån elevernas behov samt att vi har fler elever som väljer Silverdalsskolan. Hur tänker ni kring Anpassad grundskolas framtid?

